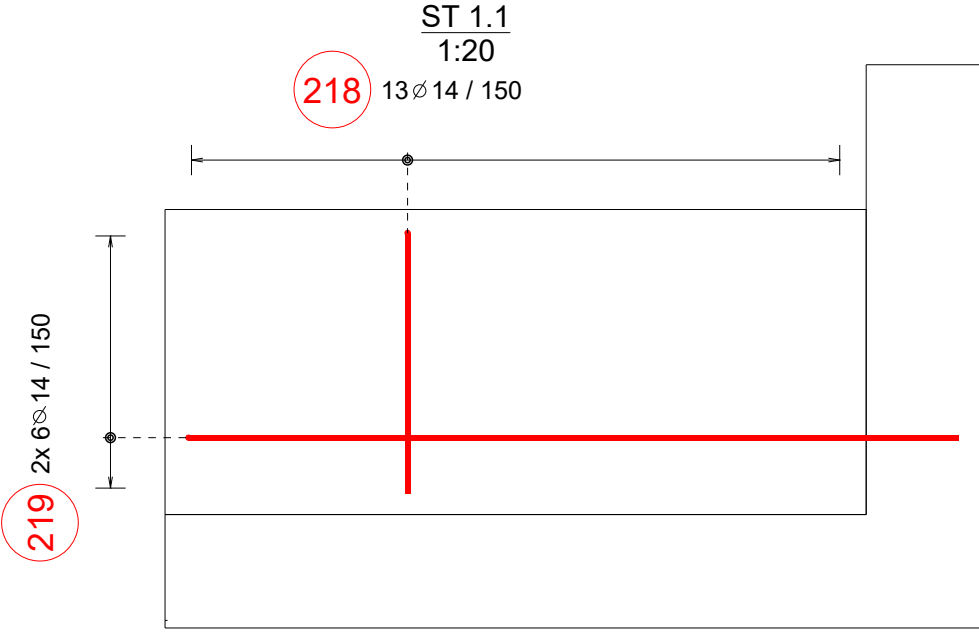


TABULKA VÝZTUŽE - STŘEDNÍ DÉLKA OSY PRUTU

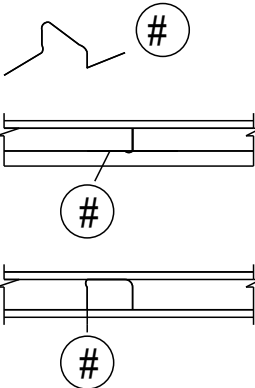
Č. POL.	R (mm)	DĚLKA 1ks(m)	POČET (ks)	CELKOVÁ DĚLKA (m)												
				R6	R8	R10	R12	R14	R16	R18	R20	R22	R25	R28	R32	
#5	10	1.15	30			34.40										
*6	8	0.36	50		18.03											
8	14	1.81	16					28.96								
14	14	1.79	74					132.46								
209	14	3.02	88					265.76								
215	14	1.77	52					92.00								
216	14	2.15	88					189.14								
217	14	6.36	52					330.72								
218	14	1.50	26					39.00								
219	14	3.06	24					73.44								
220	14	2.05	8					16.40								
221	14	1.65	20					33.00								
CELKOVÁ DĚLKA (m)					18.03	34.40		1200.88								
HMOTNOST 1bm (kg/m)				0.220	0.395	0.617	0.888	1.208	1.578	1.998	2.466	2.984	3.853	4.834	6.313	
CELK.HMOTNOST Rx (kg)					7.12	21.19		1447.63								
CELK. HMOTNOST (kg)								1475.93								

DISTANČNÍ VLOŽKY

- DOPORUČENÉ USPOŘÁDÁNÍ DISTANČNÍCH KOZLÍKŮ (JINAK DLE ZVÝKLOSTI DODAVATELE)
- VÝŠKU KOZLÍKŮ ODDOKUŠET
- KOZLÍKY ROZMÍSTIT ~2ks/1m2



(AXONOMETRIE)



SVISLÝ ŘEZ
SPONY DO STĚNY - 4 ks/m2
OBEPAJÍ VODOROVNOU VÝZTUŽ

PROVAŘENÍ VÝZTUŽE

OBEČNĚ
PROVAŘENÍ MUSÍ VYHOVOVAT POŽADAVKŮM STANOVENÝCH V S13
STUPĚN ZÁKLADNÍCH OCHRANÝCH OPATŘENÍ 4
VYVEDENÁ PROVAŘENÁ VÝZTUŽ V MÍSTĚ PRACOVNÍ SPÁRY SE OZNAČÍ SIGNÁLNÍM SPREJEM
ZNACENÍ SVARŮ:
BS - BODOVÝ SVAR
PS - PODELNÝ SVAR
RS - PŘÍLOŽKOVÝ SVAR

PROVAŘENÍ Z HLEDISKA OCHRANY PROTI VLIVU BLUDNÝM PROUDŮM
PROVAŘENÍ VÝZTUŽE SE TÝKA POUZE PODELNÍ POVRCHU BETONOVÉ KONSTRUKCE
KOSTRU PROVAŘENÍ TVORÍ PRUTY V ROZDÍL BETONOVÉ KONSTRUKCE. KE KTERÉ JSOU PŘÍVAŘENY OSTATNÍ PRUTY
NA PROVAŘENÍ PRUTY BY MĚLY BYT IDEÁLNĚ DVA BODOVÉ SVARY (BS). LZE PŘÍPUSTIT I JEDEN SVAR

PROVAŘENÍ Z HLEDISKA UZEMNĚNÍ

PRO ÚČELY UZEMNĚNÍ JSOU VYBRANÉ PRUTY PROVAŘENY PODELNÍM SVAREM (PS)
V PŘÍPADĚ POTŘEBY (ZEJMÉNA U NA SEBE KOJMYCH PRUTŮ) LZE VÝZTUŽ PROVAŘIT POMOCÍ PŘÍLOŽKY (RS)
Z BETONÁRSKÉ VÝZTUŽE PRŮMĚR 10mm SE SVARÝ PS

SVAŘOVÁNÍ VÝZTUŽE

PROVAŘENÍ VÝZTUŽE:
DRUH SPOJE NENOSNÝ, DLE EN 17 660-2
METODA SVAŘOVÁNÍ 111

KONSTRUKČNÍ SVARY K ZAJIŠTĚNÍ TUHOSTI ARMOKOŠE:
DRUH SPOJE NENOSNÝ, DLE EN 17 660-2
METODA SVAŘOVÁNÍ 111
POZICE SVARŮ DLE ZHOTOVITELE

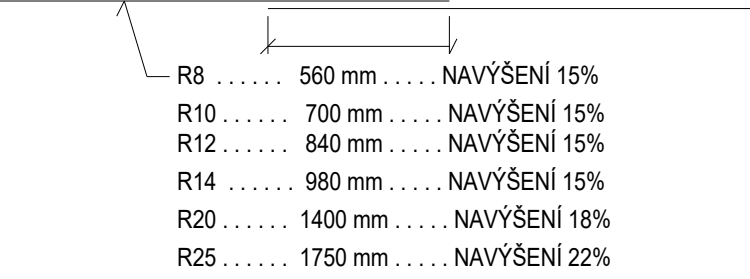
STYKOVÁNÍ VÝZTUŽE - PŘESAHOVÉ A KOTEVNÍ DÉLKY
1:50

C30/37	8	10	12	14	16	18	20	22	25
PŘÍZNIVÁ POLOHA VÝZTUŽE									
PŘESAHOVÁ DÉLKA	430	540	650	760	860	970	1080	1190	1350
KOTEVNÍ DÉLKA	290	360	430	500	580	650	720	790	900

C25/30	8	10	12	14	16	18	20	22	25
PŘÍZNIVÁ POLOHA VÝZTUŽE									
PŘESAHOVÁ DÉLKA	480	600	720	840	960	1080	1200	1320	1500
KOTEVNÍ DÉLKA	320	400	480	560	640	720	800	880	1000

ZÁSADY PRO STYKOVÁNÍ VÝZTUŽE V bm:

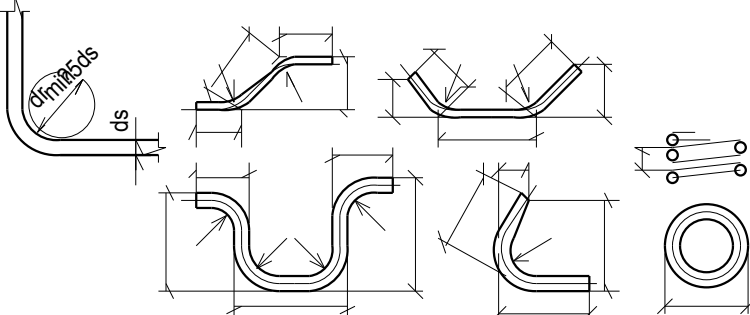
- UVÁDĚNÝ JSOU MINIMÁLNÍ PŘESAHY PRO PŘÍSLUŠNÉ PROFILY VÝZTUŽE.
- VÝZTUŽ V BĚŽNÝCH METRECH JE UVAŽOVÁNA S NAVÝŠENÍM NA PŘESAHY.



POZNÁMKY KE KÓTOVÁNÍ PRUTŮ:

- UVÁDĚNÉ DÉLKY JSOU VZTAŽENY K VNĚJŠÍMU LICI PRUTU.
- POLOMĚRY OBLOUKŮ JSOU POLOMĚRY OHYBACÍCH TRNŮ.
- NEZNAČENÉ POLOMĚRY JSOU 1 dr min(VIZ. OBRAZEK).
- NEZNAČENÉ ÚHLY OHYBŮ JSOU 45, 90, RESP. 180.
- CELKOVÉ DÉLKY VLOŽEK JSOU STŘÍŽNÉ DÉLKY.
- ROVNÉ VLOŽKY JSOU VE VÝKAZU OZNAČENÉ „*“.

KÓTOVÁNÍ PODLE ČSN EN ISO 4066:



POŘADÍ VRSTEV VÝZTUŽE:

II. VRSTVA dolní výztuž		IV. VRSTVA horní výztuž	
I. VRSTVA dolní výztuž	IV. VRSTVA horní výztuž	III. VRSTVA dolní výztuž	II. VRSTVA horní výztuž

Orientační schéma: Razítko oprávněné osoby:

Revize: Datum: Popis: Podpis: Datum: Kontroloval:

Stavebník/investor: Správa železnic, státní organizace
Adresa: Dlážděná 1003/7, 110 00 Praha 1
Zástupce investora: Stavební správa západ
Adresa: Sokolovská 1995/278, 190 00 Praha 9

Zhotovitel stavby: SAGASTA-HELIKA-A8000 VB CHEB
Vedoucí účastník: SAGASTA s.r.o.
Adresa: Novodvorská 1010/14, 142 00, Praha 4 - Lhotka
Kontakt: T: +420 261 344 100
E: info@sagasta.cz
Zhotovitel objektu: SAGASTA s.r.o.
Adresa: Novodvorská 1010/14, 142 00, Praha 4 - Lhotka
Kontakt: T: +420 261 344 100
E: info@sagasta.cz
Hlavní projektant (HP): Ing. Adam Špunda
Specialista: Ing. Martin Kovář, Ph.D.
Odpovědný projektant: Jan Ptáček
Zpracovatel přílohy: Jan Ptáček

Název stavby/akce: Rekonstrukce výpravní budovy v žst. Cheb
Název části: Parkovací a cyklo-parkovací stání pro veřejnost
Název objektu: Výpravní budova žst. Cheb
Název přílohy: Výkres výztuže schodiště A
Kraj: Karlovarský
Katastrální území: Cheb [650919]
TUDU: 0203V1
Dokumentace: PDPS
Stupeň dokumentace: Datum zpracování: 09/2024
Formáty: Měřítko: 1:50
S-kód: S631700106
Znak: 121 066
Označení části: D.2.8.1.2
Číslo objektu/konstrukce: SO.01-51-01.02
Číslo přílohy: 2.
Paré: 603
S-kód: 5 6 3 1 7 0 0 1 0 6 - P D P S - 0 2 1 8 2 - S 0 0 1 5 1 0 1 - 0 2 - 2 - 6 0 4 - 0 0 0